

842



MODEL NO	F1 (N)	F3 (N)	Fi	AÇI (ANGLE)	AĞIRLIK (WEIGHT) (gr ±%2)
			VERİM (YIELD) (F1:Fi)		
842-2	3500	4000	9:1	15°	900

F1 : BASKI KUVVETİ ( EXERTING FORCE ), F3 : TUTMA KAPASİTESİ ( HOLDING CAPACITY ), Fi : UYGULAMA KUVVETİ ( APPLIED FORCE )

### Ayak Tipi: Yatay Tabanlı

Body Mounting Base: Horizontal

#### Ürün özellikleri;

Ağır iş uygulamalarında kullanıma uygun mukavemetli ürünlerdir.

Clamp çenesi ve kolu sıcak dövme çelikten yapılmıştır.

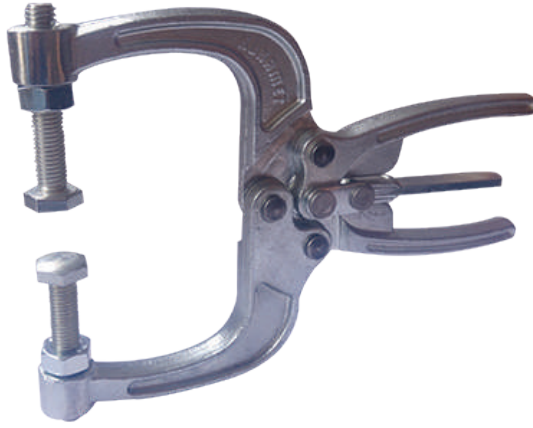
Diğer parçaları çelik malzemeden üretilmiş ve korozyon direnci için galvaniz kaplama yapılmıştır.

#### Product Features;

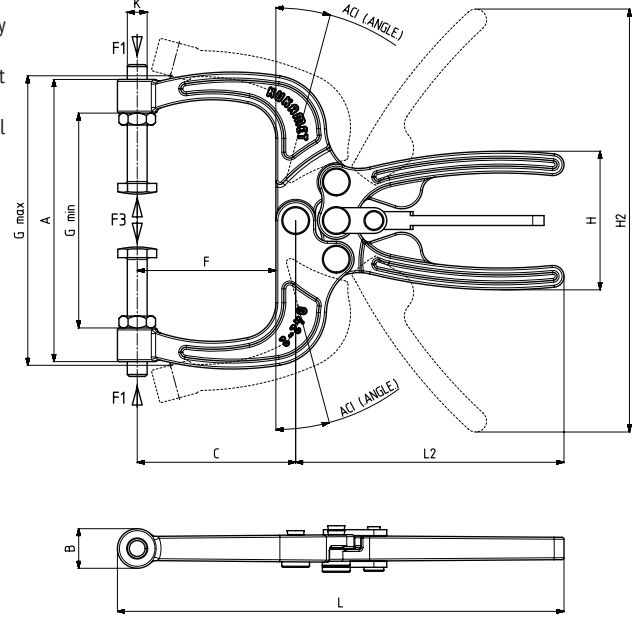
The products are strong and suited for heavy duty applications.

The clamping jaw and handle is made of hot forged steel.

The remaining parts are made of galvanized steel for corrosion resistance.



831  
Sayfa/Page: 101



MODEL NO	A	B	C	F	G min.	G max.	H	H2	K	L	L2
842-2	143	20	80	70	108	148	70	215	M10	230	140

843



new

MODEL NO	AĞIRLIK (WEIGHT)	STROK
843-3	2750	65
843-5	5500	82

### Ayak Tipi: Yuvarlak Gövde

Body Mounting Base: Round Body

#### Ürün özellikleri;

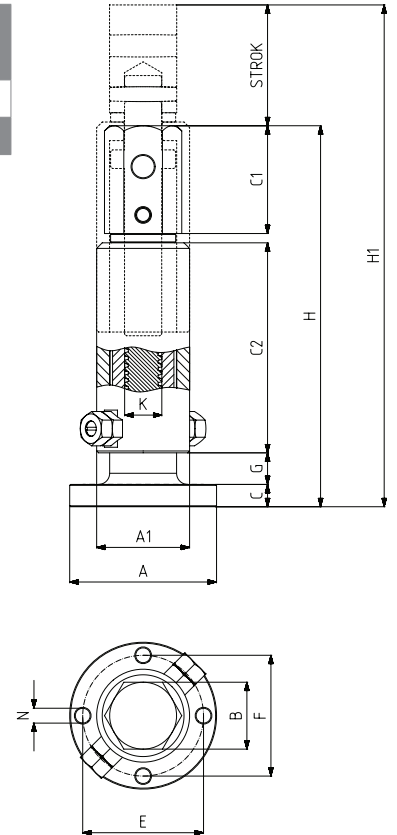
Yüksek ön baskı kuvveti gerektiren yerlerde sabitleme için kullanılan ürünlerdir. Gövde yapısı yüksek kaliteli 4140 malzemeden üretilmiş olup trapez profilli güç vidası kullanılarak daha akıcı ve hızlı hareket etme imkânı elde edilirken, uzun ömürlü yüksek mukavemetli sabitleme elemanıdır. Ürün baş kısmı altıgen olarak üretilip daha yüksek sıkıştırma için havali tabancalar, büyük anahtar veya alternatif uzun kollu tork anahtarları ile belirlenen bölgelerde azami sıkıştırma kuvvetleri elde edilmektedir. Üst hareketli gövde üzerine müşteri isteğine göre kaynatılan baskı çenesi/çeneleri ile istenildiğinde birden fazla bölgeye baskı yapılabilir. Talep edildiğinde ürün tersine de çalıştırılarak sıkışan parçaları çıkarabilme niteliğine de sahiptir.

#### Product Features;

These are the products which are used for fixing in places that require high pre-pressure force. The body structure is made of high quality 4140 material so it is a long-lasting, high-strength fastening element, while it is possible to move more fluently and quickly because of using the trapezoidal profile power screw. The product head is produced as hexagonal so maximum compression forces are obtained in the areas determined by air guns, large wrenches or alternative long-armed torque wrenches for higher compression. If desired, multiple zones can be pressed with the pressure jaw(s) welded on the upper movable body according to the customer's request. If it is requested, the product can also be operated in reverse to remove the jammed parts.



831  
Sayfa/Page: 101



MODEL NO	A	A1	B	C	C1	C2	E	F	G min.	G max.	H	H1	K	N
843-3	Ø79	Ø50	36	12	58	113	65	65	17	82	205	270	TR20	Ø8
843-5	Ø98	Ø68	41	15	58	144	58,7	58,7	18	100	240	322	TR28	Ø10,5