

**6012**


MODEL NO	F1 ( N )	Vn ( dm <sup>3</sup> )	STROK	AĞIRLIK (WEIGHT) (gr ±%2)	BAR
6012 - 25R	170	0,15	28	400	6
6012 - 25L	170	0,15	28	400	6
6012 - 32R	270	0,28	30	670	6
6012 - 32L	270	0,28	30	670	6
6012 - 40R	450	0,47	30	950	6
6012 - 40L	450	0,47	30	950	6
6012 - 50R	700	0,88	36	1600	6
6012 - 50L	700	0,88	36	1600	6

F1 : BASKI KUVVETİ ( EXERTING FORCE )

 Vn , 6 BAR BASINÇTA ÇİFT HAREKET İÇİN HAVA TÜKETİM MİKTARIDIR ( Vn , AIR CONSUMPTION PER DOUBLE STROKE IN dm<sup>3</sup> AT 6 BAR )

**Not: Filtrelenmiş ve yağlanmış hava kullanılmalıdır.**  
 Note: Operate only with filtered and lubricated air.

**DÖNER TİP PNÖMATİK BAĞLANTI ELEMANI - BLOK GÖVDE**

- Silindir çift etkili ve manyettiktir.
- Gövde mukavemetli alüminyumdan üretilmiştir. Korozyon direnci için eloksal kaplama yapılmıştır.
- Piston mili yüksek aşınma ve korozyon direnci için sert krom kaplama yapılmış ve parlatılmıştır.
- Piston konumunu izlemek için, gövde üzerinde "T" tip sensörlere uygun kanallar mevcuttur.

Aksesuarlar : ( fiyata dahil değildir )

- 1-) Sıkma kolu ( 6010-1 )
- 2-) Sıkma kolu ( 6010-7 )
- 3-) Baskı ucu ( 911, 912, 913, 914, 915, 916 )
- 4-) Sıkma kolu adaptörü ( 6010-8 )


 6011  
 Sayfa/Page: 101

 6017  
 Sayfa/Page: 107

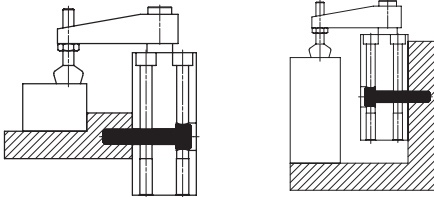
 6031  
 Sayfa/Page: 114

**PNEUMATIC SWING CLAMP - BLOCK BODY**

- Cylinder is double acting and magnetic.
- The body is made of strength aluminum. Anodised for Corrosion resistance.
- The piston rod is hard chrome plated and shapely polished for to high wear resistance and corrosion resistance.
- There are slots on the body, according to T type sensors, for monitoring the position of piston.

Accessories : ( not included in the price )

- 1-) Squeezing arm ( 6010-1 )
- 2-) Squeezing arm ( 6010-7 )
- 3-) Squeeze part ( 911,912,913,914,915,916 )
- 4-) Squeezing Arm Adapter ( 6010-8 )


**Montaj seçenekleri**  
 Mounting options

**1-Gövde ön ve arka yüzündeki delikler kullanılarak montaj.**

1- Mounting through to holes on the front and rear surface of body.

**2- Gövde üst yüzündeki deliklerden imbus civata ( DIN 912 ) ile yukarıdan montaj.**

2- Mounting from above with socket bolt ( DIN 912 ) through to holes on the top surface of body

**3- Gövde alt yüzündeki, klavuz çekilmiş delikler kullanılarak montaj.**

3- Mounting through to tapped holes on the lower surface of body.

MODEL NO	A	B	C	C2	E	F	F2	G	H	H2	H3	H4	H5	H6	H7	K	M	N	N2	N3	P	R	T	X	Y	PİSTON Ø
6012 - 25R	35	55	41	56	20	40	17	85	80	101	129	32	16	47	20	M8	M6	6,5	8,5	M8	14	M5	5	35	12	25
6012 - 25L	35	55	41	56	20	40	17	85	80	101	129	32	16	47	20	M8	M6	6,5	8,5	M8	14	M5	5	35	12	25
6012 - 32R	45	60	50	70	30	45	18	100	92	120	150	43	21	52	20	M8	M8	6,5	8,5	M8	16	G1/8	6,5	40	10	32
6012 - 32L	45	60	50	70	30	45	18	100	92	120	150	43	21	52	20	M8	M8	6,5	8,5	M8	16	G1/8	6,5	40	10	32
6012 - 40R	55	70	55	80	37	52	22	100	92	120	150	40	21	52	25	M8	M8	8,5	8,5	M10	16	G1/8	7,5	45	10	40
6012 - 40L	55	70	55	80	37	52	22	100	92	120	150	40	21	52	25	M8	M8	8,5	8,5	M10	16	G1/8	7,5	45	10	40
6012 - 50R	65	85	58,5	90	46	66	25	110	104,5	135	171	45	20	64	30	M10	M12	8,5	10,5	M10	20	G1/8	6	48,5	15	50
6012 - 50L	65	85	58,5	90	46	66	25	110	104,5	135	171	45	20	64	30	M10	M12	8,5	10,5	M10	20	G1/8	6	48,5	15	50

**Not: Döner Tip Bağlantı Elemanları, sadece "Y" stroğu sırasında sıkma yapabilir.**

Note: Swing clamps can squeezing only during the "Y" stroke.