

6024



MODEL NO	PİSTON Ø	Strok (mm)	Max. Tutma Uzaklığı (Max. Length of Gripping) (L)	Sıkma Kuvveti (N) (Clamping Force) (N) 5 bar / for 5 bar		Çalışma Basınç Aralığı (Operation Pressure Range)	Max. Frekans (Max. Frequency)	AĞIRLIK (WEIGHT) (gr)
				kapalı (closed)	açık (open)			
6024 - 16	16	4	4	24	18	1,5 - 7 bar	180 cycles/min	140
6024 - 20	20	6	6	47	35			250
6024 - 25	25	7	7	75	60			410
6024 - 32	32	8,5	8,5	100	85			660

L : Tutma Uzaklığı / Length of Gripping (cm) M : Teorik Moment / Theorem Moment (N.cm)

F : Sıkma Kuvveti / Holding Force (N) P : Uygulama Basıncı / Operation Pressure (bar)

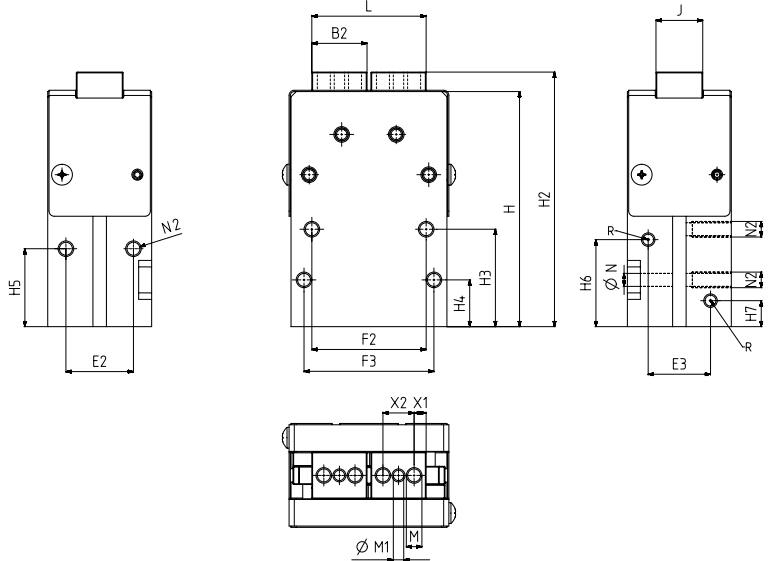
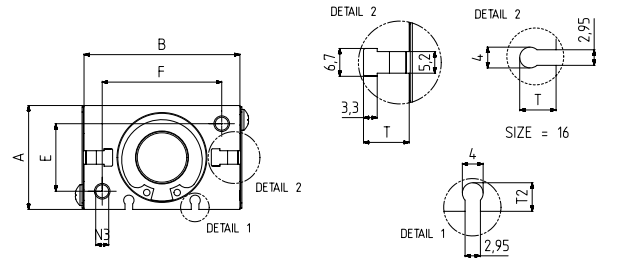
Sıkma Kuvvetleri : P = 5 bar basınç ile L = 3 cm tutma uzaklığı durumunda geçerlidir / Clamping forces are valid in case of P = 5 bar pressure with gripping length L = 3 cm

PNÖMATİK TUTUCU - YATAY PARALEL HAREKET

- Silindir çift etkili ve manyetiktir.
- Gövde mukavemetli alüminyumdan üretilmiştir.
- Tutucu çeneler çelikten üretilmiş ve sertleştirilmiştir.
- Piston konumunu izlemek için, gövde üzerinde "T" tip ve "C" tip sensörlere uygun kanallar mevcuttur.
- Tutma eylemi, piston itme konumunda iken gerçekleştiği için daha fazla sıkıştırma kuvveti sağlar.

PNEUMATIC GRIPPER - HORIZONTAL PARALLEL MOTION

- Cylinder is double acting and magnetic.
- The body is made of strength aluminum.
- The gripper jaws made of steel and hardened.
- There are slots on the body, according to T type and C type sensors, for monitoring the position of piston.
- The closing action of the gripper is generated from the cylinder's thrust side, resulting in a higher gripping force.



6021

Sayfa/Page: 105



6022

Sayfa/Page: 106



6023

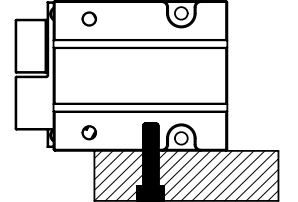
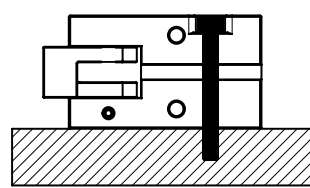
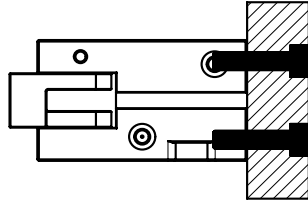
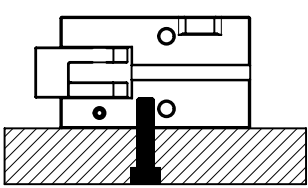
Sayfa/Page: 107

Montaj seçenekleri

* Pnömatik tutucu ergonomik tasarımı sayesinde 4 farklı şekilde montaj yapılabilir.

Mounting options

* Pneumatic gripper can be mounted 4 different way through to ergonomic design.



MODEL NO	A	B	B2	E	E2	E3	F	F2	F3	H	H2	H3	H4	H5	H6	H7	J	L	L	M	M1	N	N2	N3	R	T	T2	X1	X2
	Min	Max																Min	Max		(H7)								
6024 - 16	22	34	12	14	14	10,5	26	24	28	61	65	25,5	13	19	24	7	11	25	33	M3	2	3,3	M4	M4	M5	6,8	4	3	6
6024 - 20	26	45	16	16	16	15	35	30	36	73,5	78,5	28	14,5	22	27,5	8	12	32	44	M4	2,5	4,2	M5	M5	M5	10	4,2	4	8
6024 - 25	32	52	18	20	20	18	40	36	40	80	86	28,5	15	22	29	8	14	37	51	M5	3	4,2	M5	M5	M5	11	4,5	4	10
6024 - 32	40	60	21	26	26	24	46	44	50	90,5	98	37,5	18	30	33,5	10	18	43	59	M6	4	5	M6	M6	M5	11	5,5	4,5	12