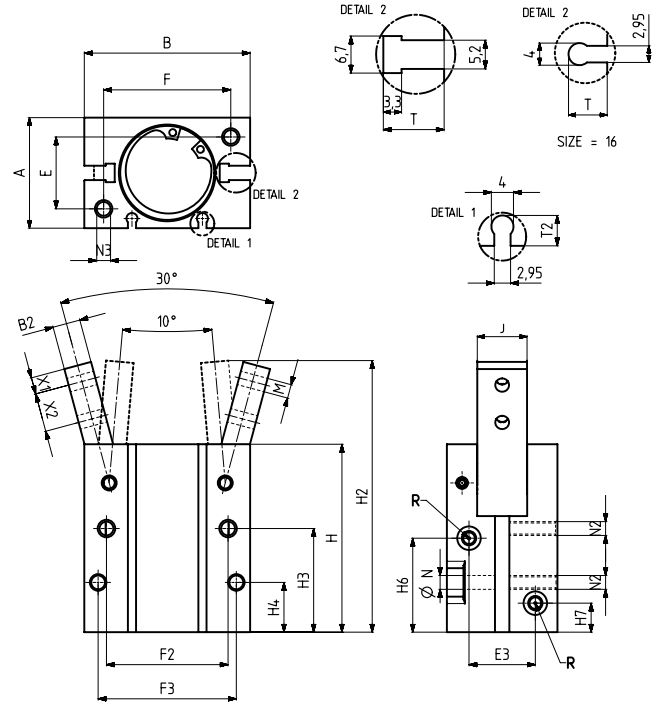
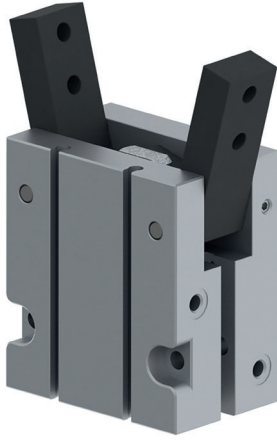


6021

MODEL NO	PİSTON Ø	Strok (mm)	Teorik Moment (Theorem Moment) (M)		Maks. Tutma Uzaklığı (Max. Length of Gripping) (L)	Sıkma Kuvveti (Holding Force) (F)	Sıkma Kuvveti (N) (Clamping Force) (N) 5 bar / for 5 bar		Çene Açısı (Jaw Angle)	Çalışma Basınç Aralığı (Operation Pressure Range)	Maks. Frekans (Max. Frequency)	Ağırlık (Weight) (gr)
			kapalı (closed)	açık (open)			kapalı (closed)	açık (open)				
6021 - 16	16	4	9 x P	12 x P	4	F = M / L x 0.85	10	15	-10° ~ 30°	1,5 - 7 bar	180 cycles/min	100
6021 - 20	20	6	17 x P	23 x P	6		20	30				200
6021 - 25	25	7	34 x P	44 x P	7		45	60				330
6021 - 32	32	8,5	61 x P	81 x P	8,5		85	100				520

L : Tutma Uzaklığı / Length of Gripping ( cm ) M : Teorik Moment / Theorem Moment ( N.cm )  
F : Sıkma Kuvveti / Holding Force ( N ) P : Uygulama Basıncı / Operation Pressure ( bar )

Sıkma Kuvvetleri: P=5 bar basınç ile L = 3 cm tutma uzaklığı durumunda geçerlidir. / Clamping forces are valid in case of P = 5 bar pressure with gripping length L = 3 cm



#### PNÖMATİK TUTUCU - AÇILI HAREKET ( V )

- Silindir çift etkili ve manyetikdir.
- Gövde mukavemetli alüminyumdan üretilmiştir.
- Tutucu çeneler çelikten üretilmiş ve sertleştirilmiştir.
- Piston konumunu izlemek için, gövde üzerinde "T" tip ve "C" tip sensörlere uygun kanallar mevcuttur.

#### PNEUMATIC GRIPPER - ANGLED MOTION ( V )

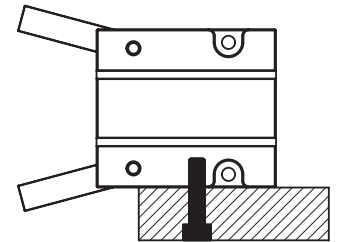
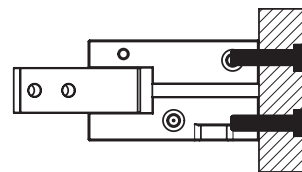
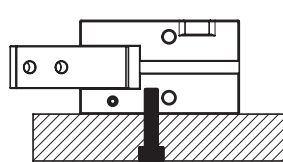
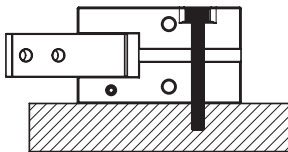
- Cylinder is double acting and magnetic.
- The body is made of strength aluminum.
- The gripper jaws made of steel and hardened.
- There are slots on the body, according to T type and C type sensors, for monitoring the position of piston.

#### Montaj seçenekleri

- Pnömatik tutucu ergonomik tasarımı sayesinde 4 farklı şekilde montaj yapılabilir.

#### Mounting options

- Pneumatic gripper can be mounted 4 different way through to ergonomic design.



MODEL NO	A	B	B2	E	E2	E3	F	F2	F3	H	H2	H3	H4	H5	H6	H7	J	M	N	N2	N3	R	T	T2	X1	X2
6021 - 16	22	34	6	14	14	10,5	26	24	28	43,5	61	25,5	13	18	23,5	7	9	M3	3,3	M4	M4	M5	7	4,3	3	8
6021 - 20	26	45	7	16	16	15	35	30	36	55	77	29	13	19	26,5	8	12	M4	4,2	M5	M5	M5	10	4,3	4	10
6021 - 25	32	52	9	20	20	18	40	36	36	58,5	84,5	28,5	15	22	29	8	14	M5	4,2	M5	M5	M5	10,5	4,5	5	12
6021 - 32	40	60	10	26	26	24	46	44	50	68	98	37,5	18	30	33,5	10	18	M6	5	M6	M6	M5	11	5,5	6	14