

6014


MODEL NO	F1 (N)	Vn (dm ³)	STROK	AĞIRLIK (WEIGHT) (gr)	BAR
6014 - 25R	170	0,15	28	400	6
6014 - 25L	170	0,15	28	400	6
6014 - 32R	270	0,28	30	710	6
6014 - 32L	270	0,28	30	710	6
6014 - 40R	450	0,47	30	785	6
6014 - 40L	450	0,47	30	785	6
6014 - 50R	700	0,88	36	1160	6
6014 - 50L	700	0,88	36	1160	6

F1 : BASKI KUVVETİ (EXERTING FORCE)

 Vn , 6 BAR BASINÇTA ÇİFT HAREKET İÇİN HAVA TÜKETİM MİKTARIDIR (Vn , AIR CONSUMPTION PER DOUBLE STROKE IN dm³ AT 6 BAR)

Not: Filtrelenmiş ve yağlanmış hava kullanılmalıdır.
 Note: Operate only with filtered and lubricated air.

DÖNER TİP PNÖMATİK BAĞLANTI ELEMANI - FLANŞ BAĞLANTILI GÖVDE

- Silindir çift etkilidir.
- Gövde mukavemetli alüminyumdan üretilmiştir. Korozyon direnci için eloksal kaplama yapılmıştır.
- Piston mili yüksek aşınma ve korozyon direnci için sert krom kaplama yapılmış ve parlatılmıştır.

Aksesuarlar : (fiyata dahil değildir)

- 1-) Sıkma kolu (6010-1)
- 2-) Sıkma kolu (6010-7)
- 3-) Bağlantı somunu (6010-3)
- 4-) Bağlantı flanşı (6010-4)
- 5-) Baskı ucu (911,912,913,914,915,916)

PNEUMATIC SWING CLAMP - FLANGE MOUNTING BODY

- Cylinder is double acting
- The body is made of strength aluminum. Anodised for Corrosion resistance.
- The piston rod is hard chrome plated and shapely polished for to high wear resistance and corrosion resistance.

Accessories : (not included in the price)

- 1-) Squeezing arm (6010-1)
- 2-) Squeezing arm (6010-7)
- 3-) Connection nut (6010-3)
- 4-) Connection flange (6010-4)
- 5-) Squeeze part (911,912,913,914,915,916)



6013



6015

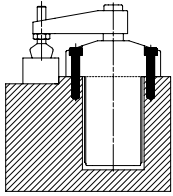
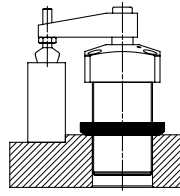
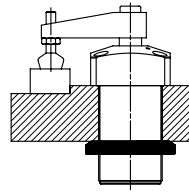
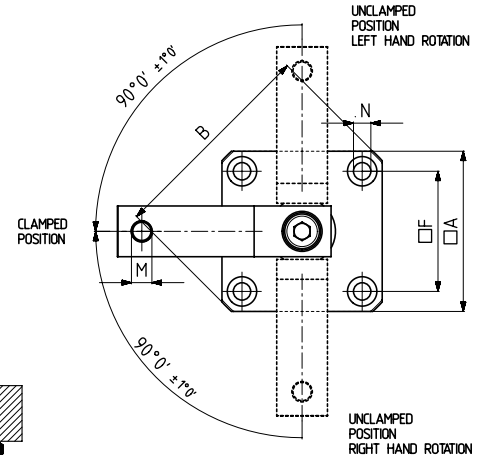
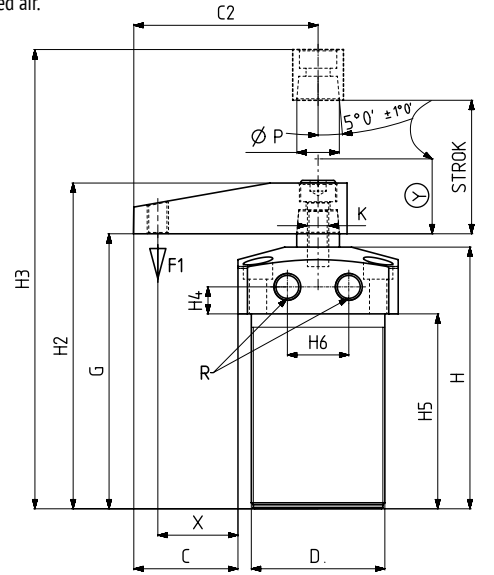


6016



6031

Sayfa/Page: 99 Sayfa/Page: 101 Sayfa/Page: 102 Sayfa/Page: 110

Montaj seçenekleri
 Mounting options

1-Flanş sayesinde imbus civata (DIN 912) ile yukarıdan montaj.
 1- Mounting from above with imbus bolt through the flange

2- Gövdeyi klavuz çekilmiş bir delik içine vidalama ve bağlantı somunu ile sıkarak montaj (6010-3)
 2-By screwing the body into a tapped hole and mounting with connection nut (6010-3)

3- Gövde düz bir delik içine yerleştirerek, bağlantı somunları ile aşağıdan ve yukarıdan sıkarak montaj (6010-3)
 3-By inserting the body into a plain hole and mounting with connection nuts, from above and from below (6010-3)


MODEL NO	A	B	C	C2	D	F	G	H	H2	H3	H4	H5	H6	K	M	ØN	P	R	X	Y	PİSTON Ø
6014 - 25R	50	66	31	56	M 40 x 1,5	37	92	87	108	136	11,5	62	21	M8	M6	5,5	14	M5	25	12	25
6014 - 25L	50	66	31	56	M 40 x 1,5	37	92	87	108	136	11,5	62	21	M8	M6	5,5	14	M5	25	12	25
6014 - 32R	60	80	40	70	M 50 x 1,5	45	105	100	125	155	10	73	23	M8	M8	6,5	16	G1/8	30	10	32
6014 - 32L	60	80	40	70	M 50 x 1,5	45	105	100	125	155	10	73	23	M8	M8	6,5	16	G1/8	30	10	32
6014 - 40R	65	85	47,5	80	M 55 x 1,5	50	105	100	125	155	10	73	26	M8	M8	6,5	16	G1/8	37,5	10	40
6014 - 40L	65	85	47,5	80	M 55 x 1,5	50	105	100	125	155	10	73	26	M8	M8	6,5	16	G1/8	37,5	10	40
6014 - 50R	75	100	52,5	90	M 65 x 1,5	58	111	106	136	172	10,5	79	30	M10	M12	8,5	20	G1/8	42,5	15	50
6014 - 50L	75	100	52,5	90	M 65 x 1,5	58	111	106	136	172	10,5	79	30	M10	M12	8,5	20	G1/8	42,5	15	50

Not: Döner Tip Bağlantı Elemanları, sadece "Y" stroğu sırasında sıkma yapılabilir.
 Note: Swing clamps can squeezing only during the "Y" stroke.