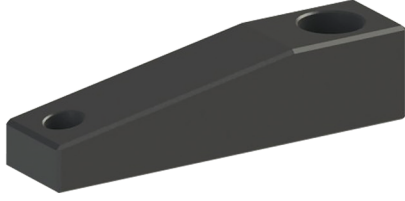
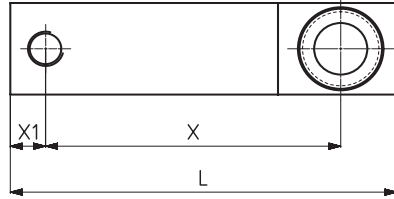
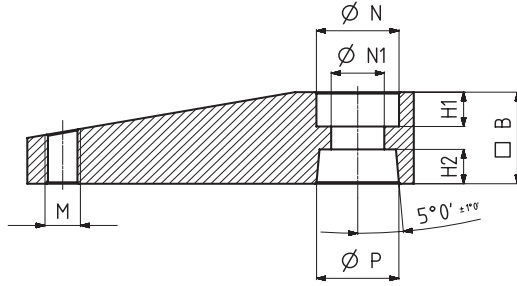
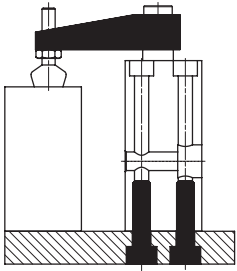


6010-1



## Sıkma Kolu Squeezing Arm

### Montaj seçenekleri Mounting options.



MODEL NO	B	H1	H2	L	M	ØN	ØN1	ØP	X	X1
6010-1-25	16	6	6,5	66	M6	14,7	8,5	14	50	6
6010-1-32	20	7	9	80	M8	14,7	8,5	16	60	10
6010-1-40	20	7	9	90	M8	14,7	8,5	16	70	10
6010-1-50	25	9	10	105	M12	18,5	10,5	20	80	10

### NOT:

- Çelikten üretilmiştir, korozyon direnci için oksidasyon (karartma) yapılmıştır.

Aksesuarlar : ( fiyata dahil değildir )

1-) Baskı ucu ( 911, 912, 913, 914, 915, 916 )

Sıkma kolunun montajı :

1-) Sıkma kolunu yaylı rondela ve civata ile piston mili üzerine tutturun.

2-) Sıkma kolunu çevirerek pozisyonunu ayarlayın.

3-) Anahtar ile sıkma kolunu tutup, civatayı sabitleyin.

Sıkma kolunun sökülmesi :

1-) Anahtar ile sıkma kolunu tutarak civatayı çözün.

2-) Aşağıdaki resimde görüldüğü şekilde, plastik çekiç ile alttan yukarı doğru hafifçe vurarak sıkma kolunu piston milinden ayırın.

Dikkat: Aşağıdaki resimde olduğu gibi, kesinlikle yandan darbe uygulanmamalıdır.

### NOTE:

- Made of steel, oxidation for corrosion resistance.

Accessories : (not included in the price)

1-) Squeeze part( 911,912,913,914,915,916 )

Mounting of squeezing arm:

1-) Set up squeezing arm with spring washer and bolt on the piston rod.

2-) Turn squeezing arm into position.

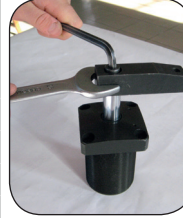
3-) Hold clamping arm fixed with wrench and tighten bolt.

Squeezing arm removal:

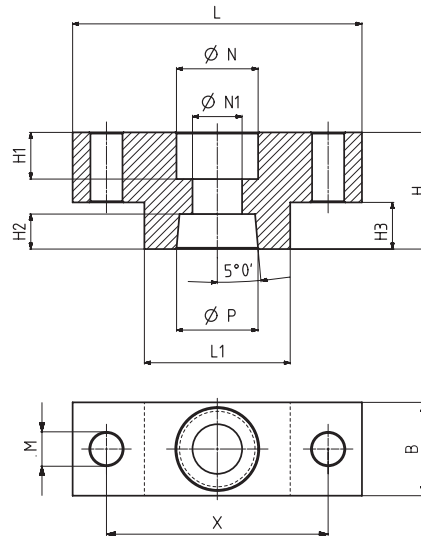
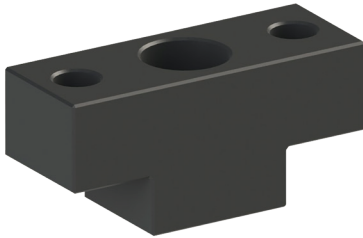
1-) Hold clamping arm fixed with wrench and loosen bolt.

2-) As in the following picture, With light blows from below (plastic hammer), separate squeezing arm from the piston rod.

Caution!: As in the following picture, Definitely, from side blow should not be applied.



6010-2



## Sıkma Kolu Adaptörü Squeezing Arm Adapter

### NOT:

- Çelikten üretilmiştir, korozyon direnci için oksidasyon (karartma) yapılmıştır.

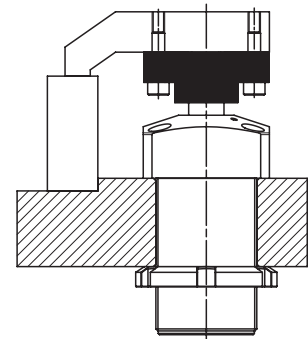
- Özel yapıdaki sıkma kollarının montajı için kullanılır.

### NOTE:

- Made of steel, oxidation for corrosion resistance.

- Used for mounting of special construction squeezing arm.

### Montaj seçenekleri Mounting options.



1-) Tek bir sıkıştırma kolu ve piston mili arasında bağlantı elemanı olarak montaj.

1-) Mounting as a connection element between an individual squeezing arm and the piston rod.

MODEL NO	B	H	H1	H2	H3	L	L1	M	ØN	ØN1	ØP	X
6010-2-25	16	20	8	6,5	8	50	25	5,5	14,5	8,5	14	38
6010-2-32-40	20	25	11	9	10	60	30	7	14,5	8,5	16	45
6010-2-50	25	30	14	10	12	65	30	9	18,5	10,5	20	48